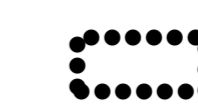



ÚZEMNÍ PLÁN DROUŽKOVICE

Legenda

 hranice řešeného území

PLOCHY A KORIDORY S MOŽNOSTÍ VYVLASTNĚNÍ

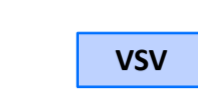
VEŘEJNÁ INFRASTRUKTURA

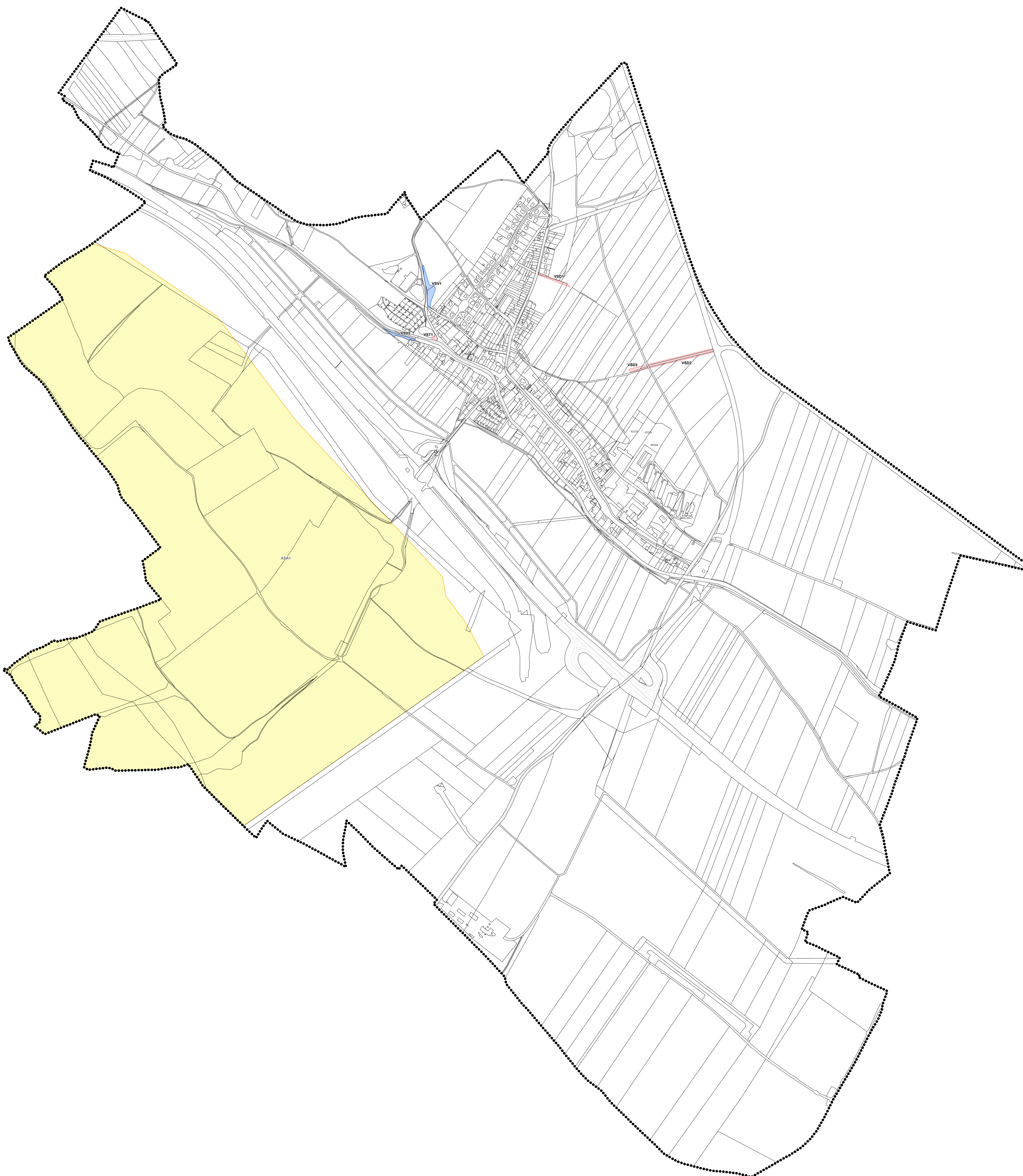
 VSD dopravní infrastruktura

ASANACE

 ASA asanace

PLOCHY A KORIDORY S MOŽNOSTÍ UPLATNĚNÍ PŘEDKUPNÍHO PRÁVA

 VSV veřejná prostranství



ZÁZNAM O ÚČINNOSTI

OZNAČENÍ SPRÁVNÍHO ORGÁNU, KTERÝ ÚZEMNÍ PLÁN DROUŽKOVICE VYDAL

Zastupitelstvo obce Droužkovice

DATUM NABÝTÍ ÚČINNOSTI ÚZEMNÍHO PLÁNU DROUŽKOVICE

JMÉNO A PŘÍJMĚNĚ, FUNKCE OPRAVNĚNÉ ÚŘEDNÍ OSOBY POŘIZOVATELE
Martina Valešová, referent Odboru rozvoje a investic Magistrátu města Chomutova

OTISK ÚŘEDNÍHO RAZÍTKA A PODPIS OPRAVNĚNÉ ÚŘEDNÍ OSOBY POŘIZOVATELE

podpis

Územní plán Droužkovice byl spolufinancován z prostředků
Ministerstva pro místní rozvoj

C			
B			
A			
opisování	zpracování	datum	podpis
ved. proj.	projektant	kontrola	SM-Projekt spol. s r.o. Břevenská 2306 430 03 Chomutov IČ: 2549741
	Ing. Arch. Jaroslav Pachner		
investor	Obec Droužkovice, Rudé Armády 80, 431 04 Droužkovice		
Územní plán Droužkovice	datum	1/2020	
	č. zak.	12-17	
	formát	24x A4	
	stupeň	ÚP	
Výkres veřejně prospěšných staveb, opatření a asanací	měřítko	1:5000	č. výkresu 13